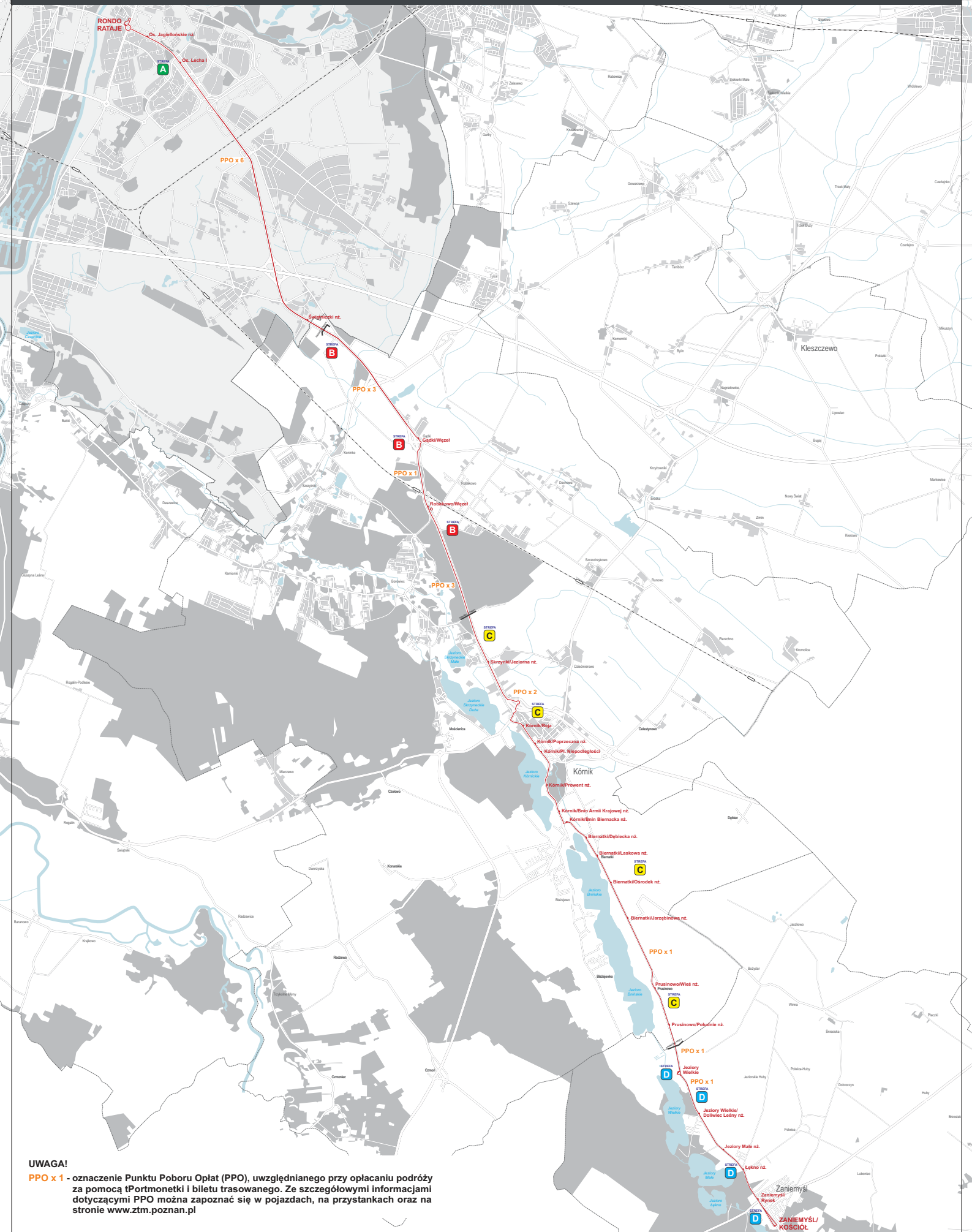




561



UWAGA!

PPO x 1 - oznaczenie Punktu Poboru Opłat (PPO), uwzględnianego przy opłaceniu podróży za pomocą iPortmonetki i biletu trasowanego. Ze szczegółowymi informacjami dotyczącymi PPO można zapoznać się w pojazdach, na przystankach oraz na stronie www.ztm.poznan.pl