

Opis Przedmiotu Zamówienia

„Wyposażenie przystanków autobusowych: Chemiczna (CHEM04), Głuszyna Szkoła (GLSZ01, GLSZ02), Gnieźnieńska (GNIE01, GNIE02), Gnieźnieńska Cmentarz (CMEN01, Kurpińskiego (KURP01, KURP02, KURP06), Rynek Wschodni (RWSC01, RWSC02), Studzienna (STUD02), Urwista (URWI01, URWI02) w maty ostrzegawcze zgodne ze Standardami Dostępności dla Miasta Poznania”.

Znak sprawy: ZTM.IE.5322.38.2020

I. Tryb udzielenia zamówienia:

Postępowanie o udzielenie zamówienia publicznego prowadzone jest w trybie zapytania ofertowego.

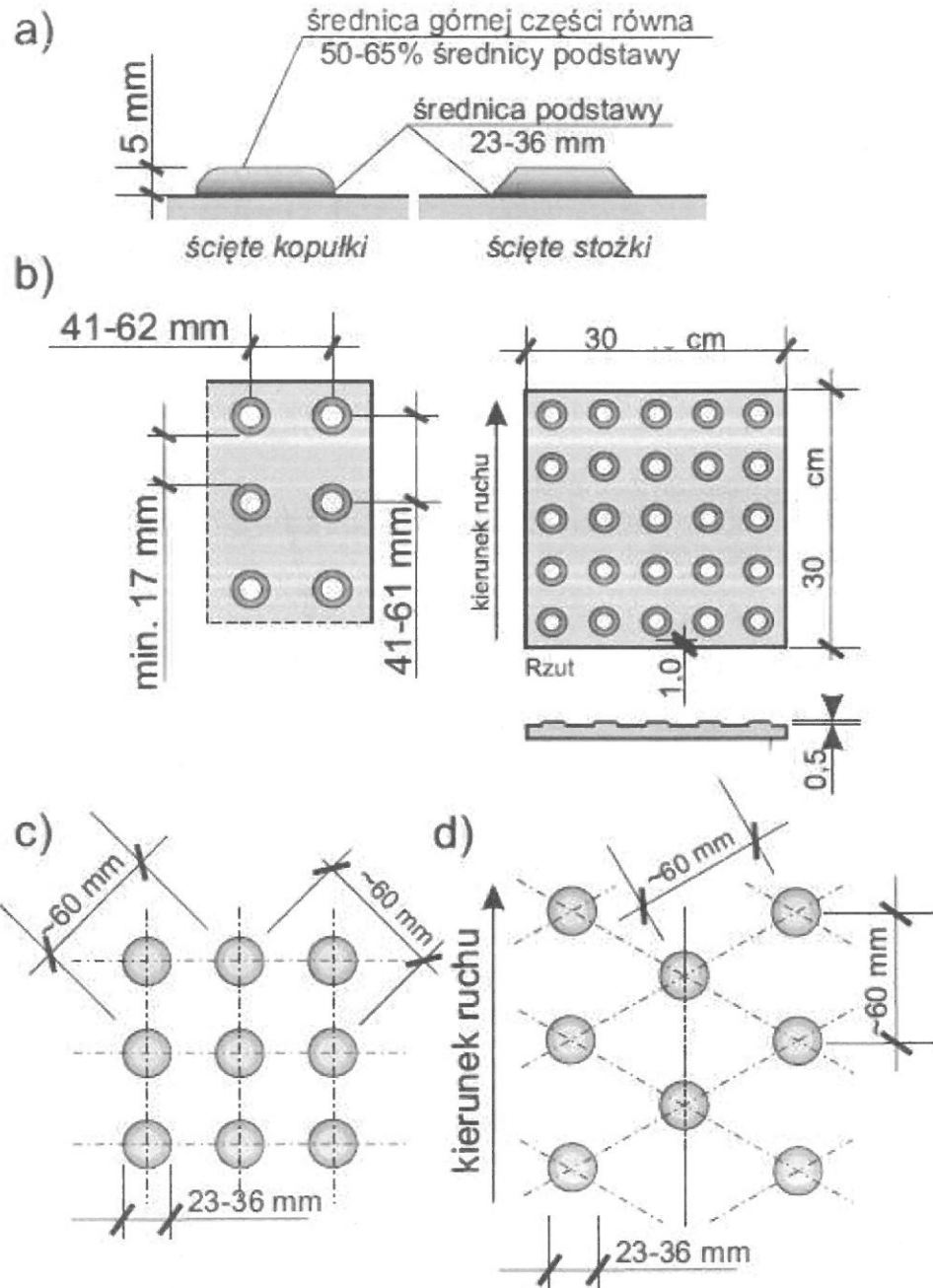
II. Zamawiający:

Miasto Poznań
Zarząd Transportu Miejskiego w Poznaniu
ul. Matejki 59
60-770 Poznań

III. Przedmiot zamówienia:

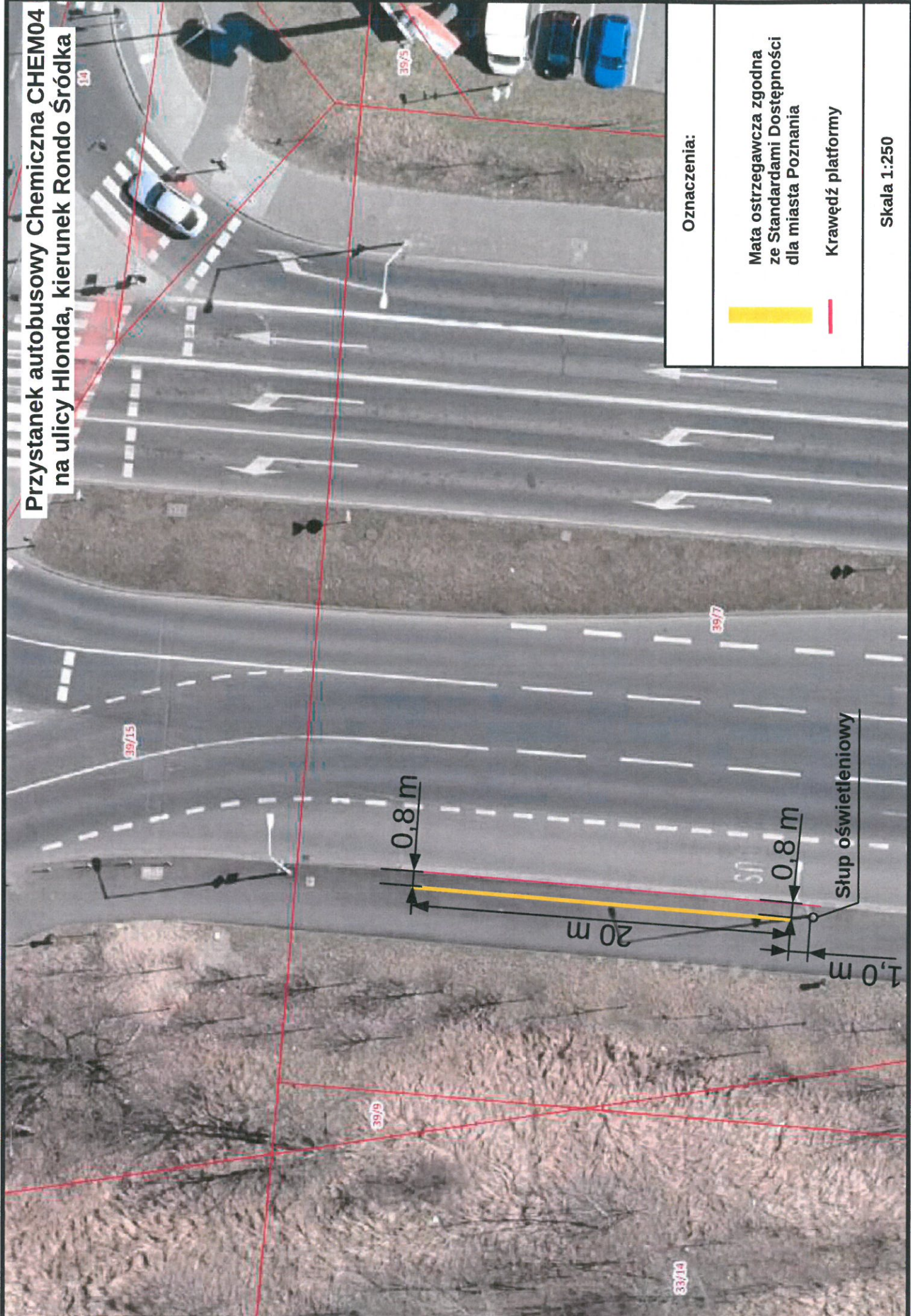
Przedmiotem zamówienia jest wyposażenie przystanków autobusowych wg. poniższego zestawienia w maty ostrzegawcze o szerokości 30 cm – długość zgodnie z załączonymi rysunkami.

Lp.	NAZWA PRZYSTANKU	SYMBOL	ULICA	KIERUNEK	OBR/ARK/DZ.
1.	Chemiczna	CHEM04	Hłonda	Rondo Śródka	01/08/39/7
2.	Głuszyna Szkoła	GLSZ01	Głuszyna	Sypniewo	12/07/31/9, 32/8
3.	Głuszyna Szkoła	GLSZ02	Głuszyna	Starołęka	12/07/24
4.	Gnieźnieńska	GNIE01	Gnieźnieńska	Bogucin	01/13/11/4
5.	Gnieźnieńska	GNIE02	Gnieźnieńska	Rondo Śródka	01/16/16/2
6.	Gnieźnieńska Cmentarz	CMEN01	Gnieźnieńska	Bogucin	01/16/32/1
7.	Kurpińskiego	KURP01	Kurpińskiego	ul. Wojciechowskiego	53/10/285/74
8.	Kurpińskiego	KURP02	Kurpińskiego	ul. Mieszka I	53/10/285/74
9.	Kurpińskiego	KURP06	Wiechowicza	ul. Umultowska	53/08/305/8
10.	Rynek Wschodni	RWSC01	Główna	ul. Gdyńska	01/10/157
11.	Rynek Wschodni	RWSC02	Główna	Rondo Śródka	01/10/157
12.	Studzienna	STUD02	Główna	Rondo Śródka	01/10/157
13.	Urwista	URWI01	Gnieźnieńska	Bogucin	01/13/13
14.	Urwista	URWI02	Gnieźnieńska	Rondo Śródka	01/13/13





Elementy FON powinny być tak skonstruowane, aby mogły być wykrywalne pod stopami i końcówką długiej laski oraz wizualnie, dzięki wysokiemu kontrastowi w stosunku do otaczającej powierzchni gruntu lub posadzki. Dla lepszego rozpoznawania oznaczeń fakturowych przez osoby z krótkowzrocznością zaleca się stosowanie kontrastu barwnego z powierzchnią chodnika. Najlepszym do zastosowania jest kolor żółty ze względu na jego wyraźny kontrast

**Przystanek autobusowy Chemiczna CHEM04
na ulicy Hlonda, kierunek Rondo Śródka**



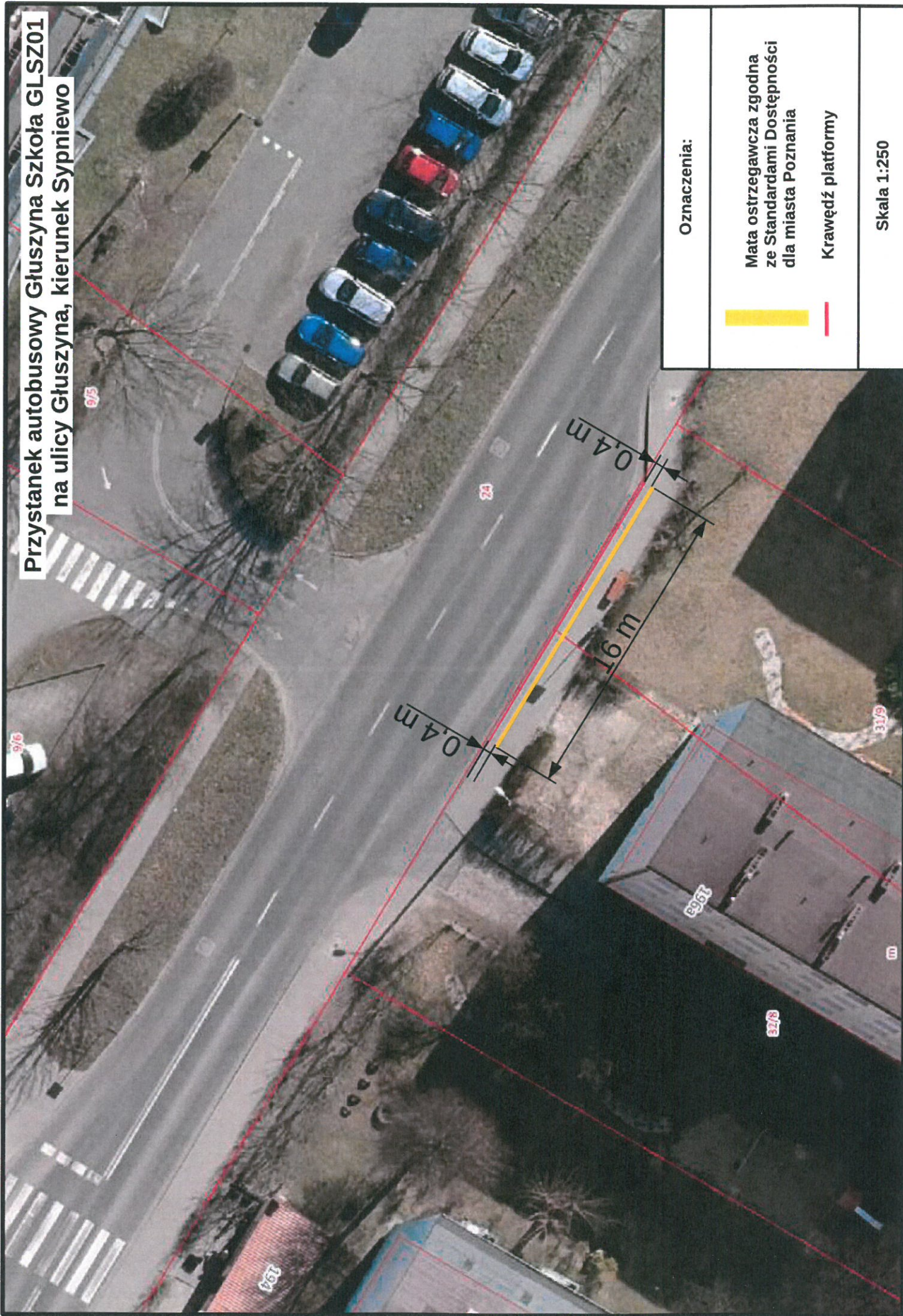
Oznaczenia:

-  Mata ostrzegawcza zgodna ze Standardami Dostępności dla miasta Poznania
-  Krawędź platformy

Skala 1:250



**Przystanek autobusowy Głuszyna Szkoła GLSZ01
na ulicy Głuszyna, kierunku Sypniewo**



Oznaczenia:



Mata ostrzegawcza zgodna ze Standardami Dostępności dla miasta Poznania

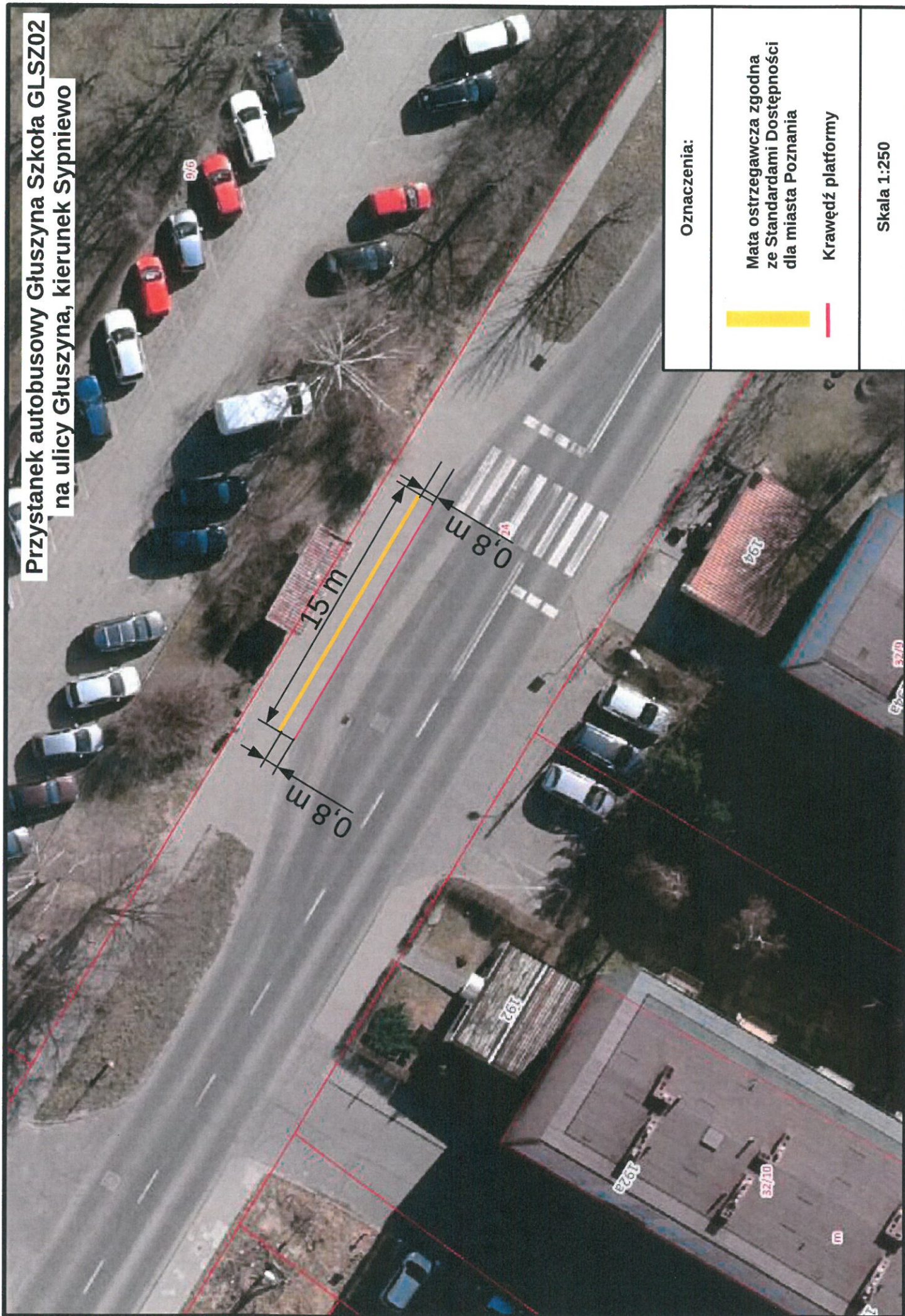


Krawędź platformy

Skala 1:250



**Przystanek autobusowy Głuszyna Szkoła GLSZ02
na ulicy Głuszyna, kierunek Sypniewo**



Oznaczenia:



Mata ostrzegawcza zgodna ze Standardami Dostępności dla miasta Poznania

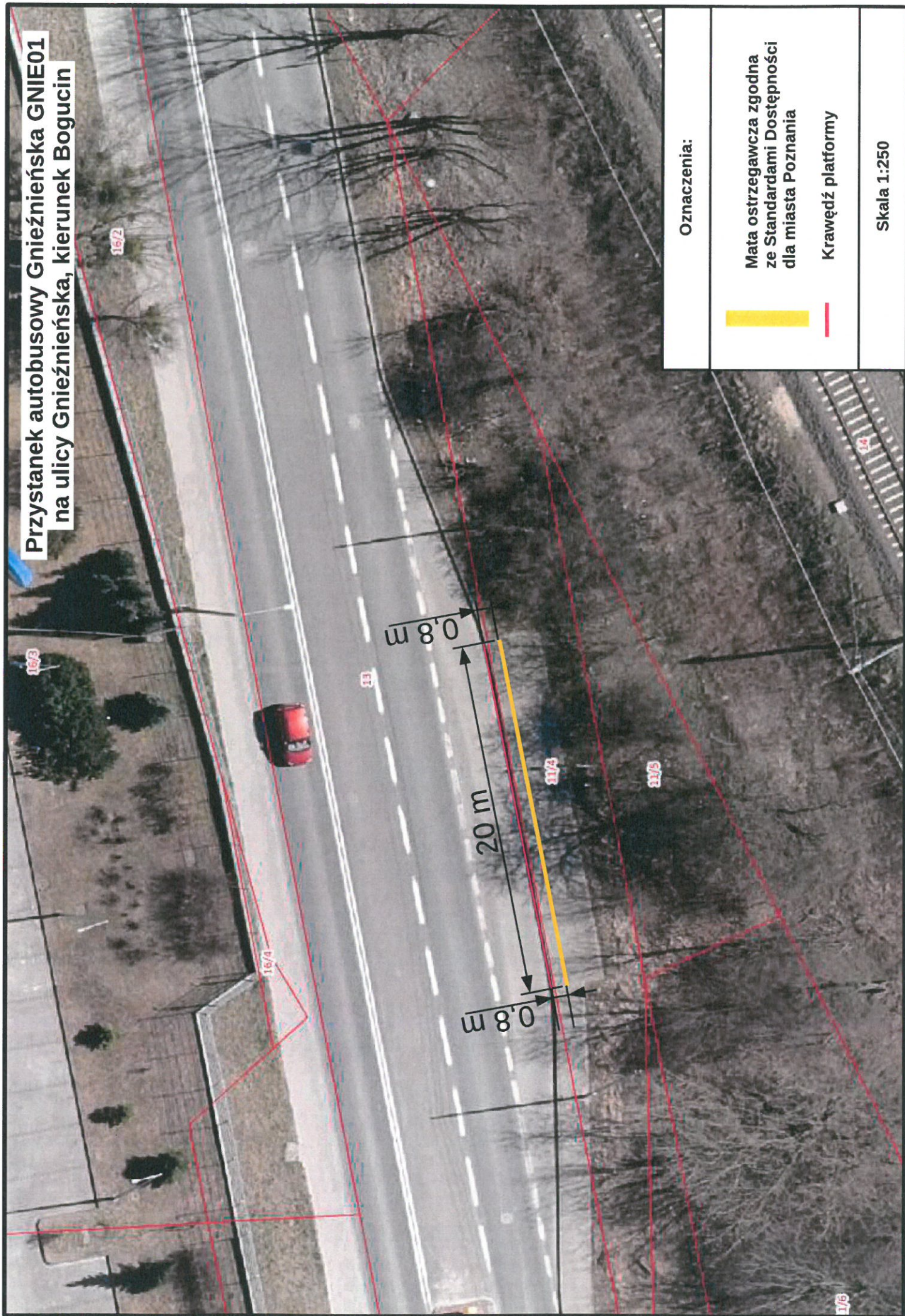


Krawędź platformy

Skala 1:250



**Przystanek autobusowy Gnieźnieńska GNIE01
na ulicy Gnieźnieńska, kierunek Bogucin**



Oznaczenia:



Mata ostrzegawcza zgodna ze Standardami Dostępności dla miasta Poznań



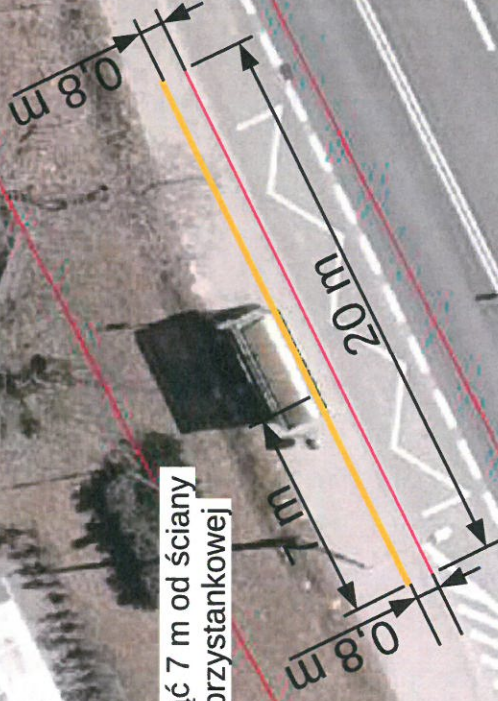
Krawędź platformy

Skala 1:250



**Przystanek autobusowy Gnieźnieńska GNIE02
na ulicy Gnieźnieńska, kierunek Rondo Śródka**

Montaż rozpocząć 7 m od ściany
bocznej wiaty przystankowej



Oznaczenia:



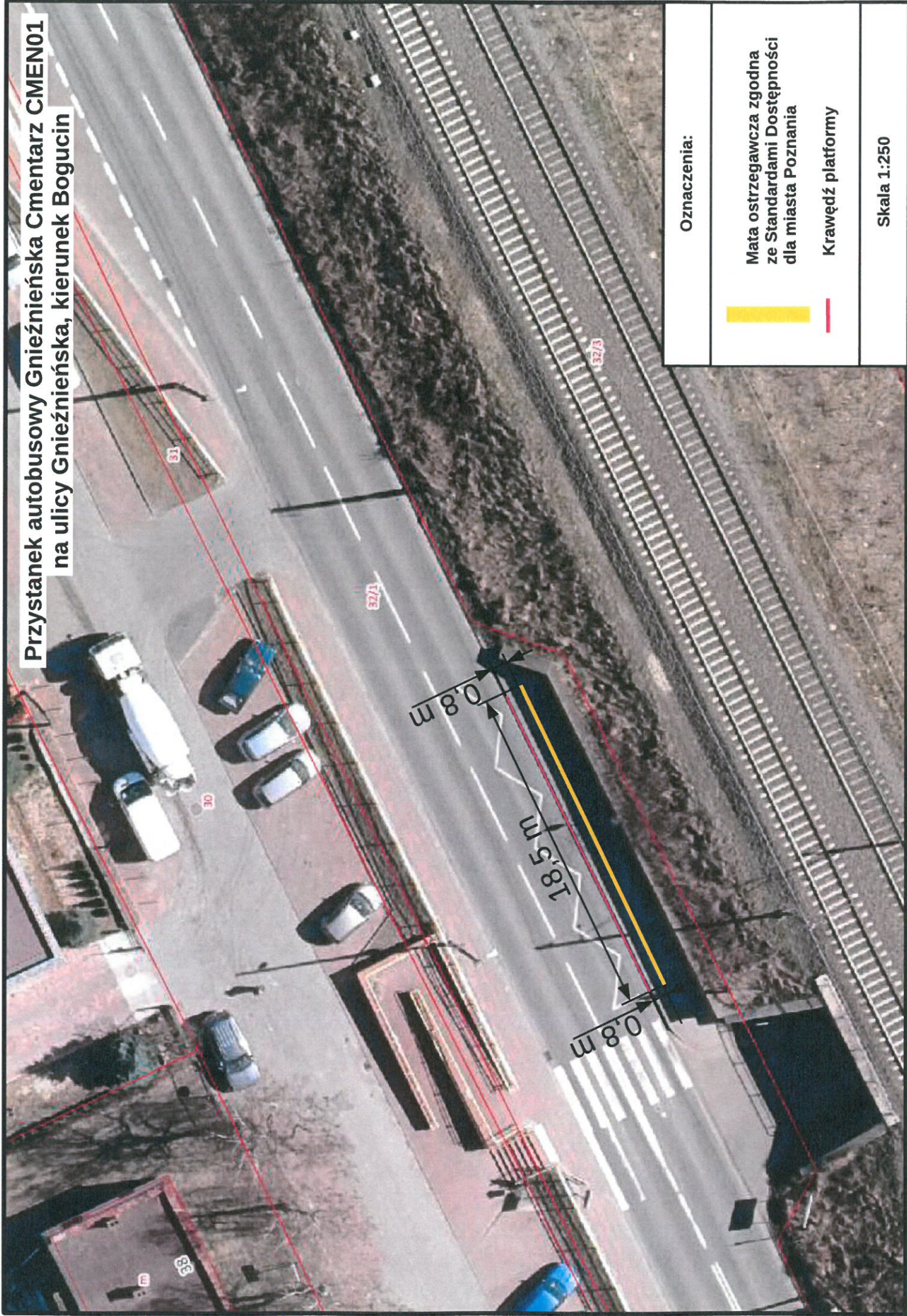
Mata ostrzegawcza zgodna
ze Standardami Dostępności
dla miasta Poznania

Krawędź platformy

Skala 1:250



**Przystanek autobusowy Gnieźnińska Cmentarz CMEN01
na ulicy Gnieźnińska, kierunek Bogucin**



Oznaczenia:



Mata ostrzegawcza zgodna ze Standardami Dostępności dla miasta Poznania

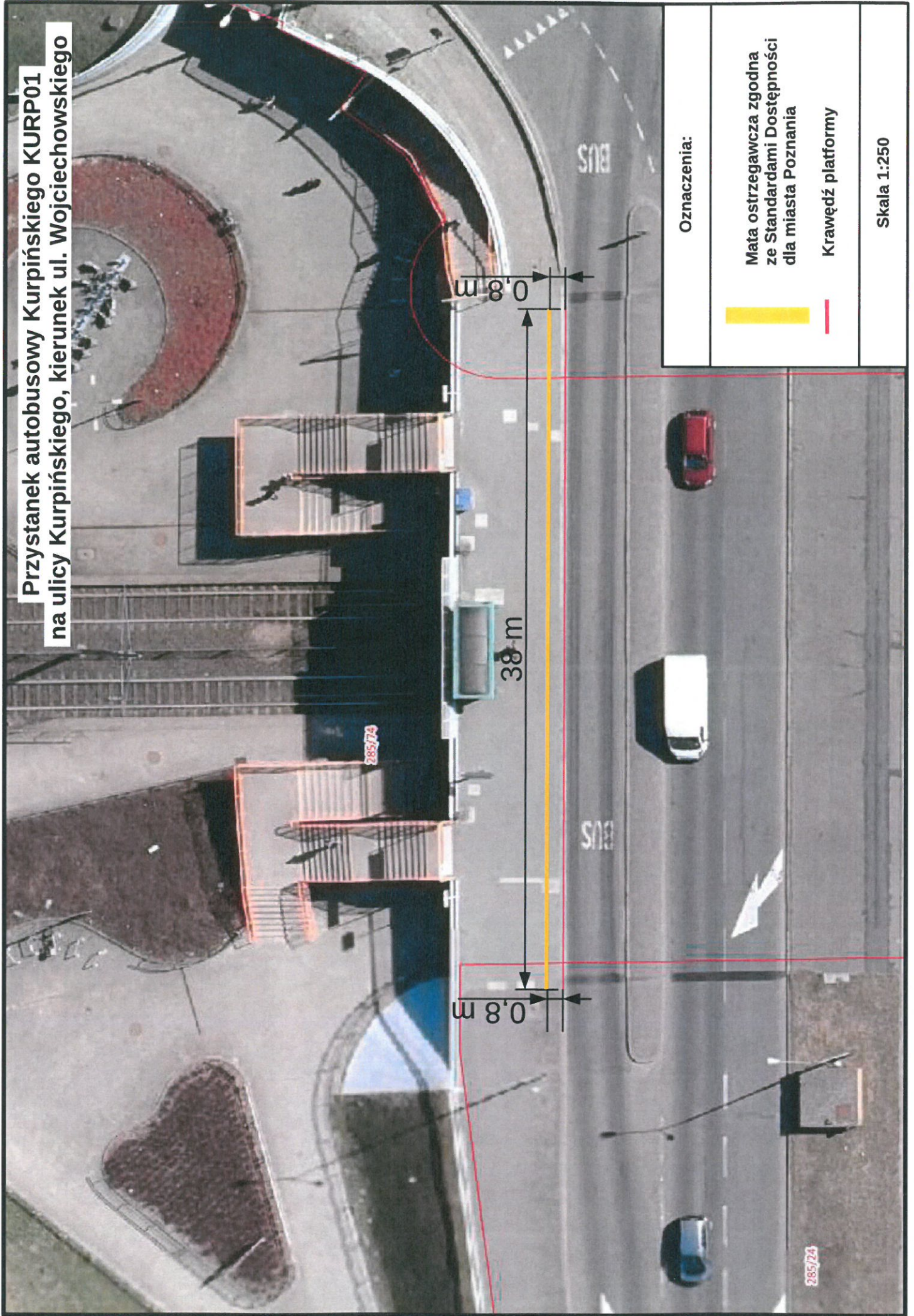


Krawędź platformy

Skala 1:250



**Przystanek autobusowy Kurpińskiego KURP01
na ulicy Kurpińskiego, kierunek ul. Wojciechowskiego**



Oznaczenia:

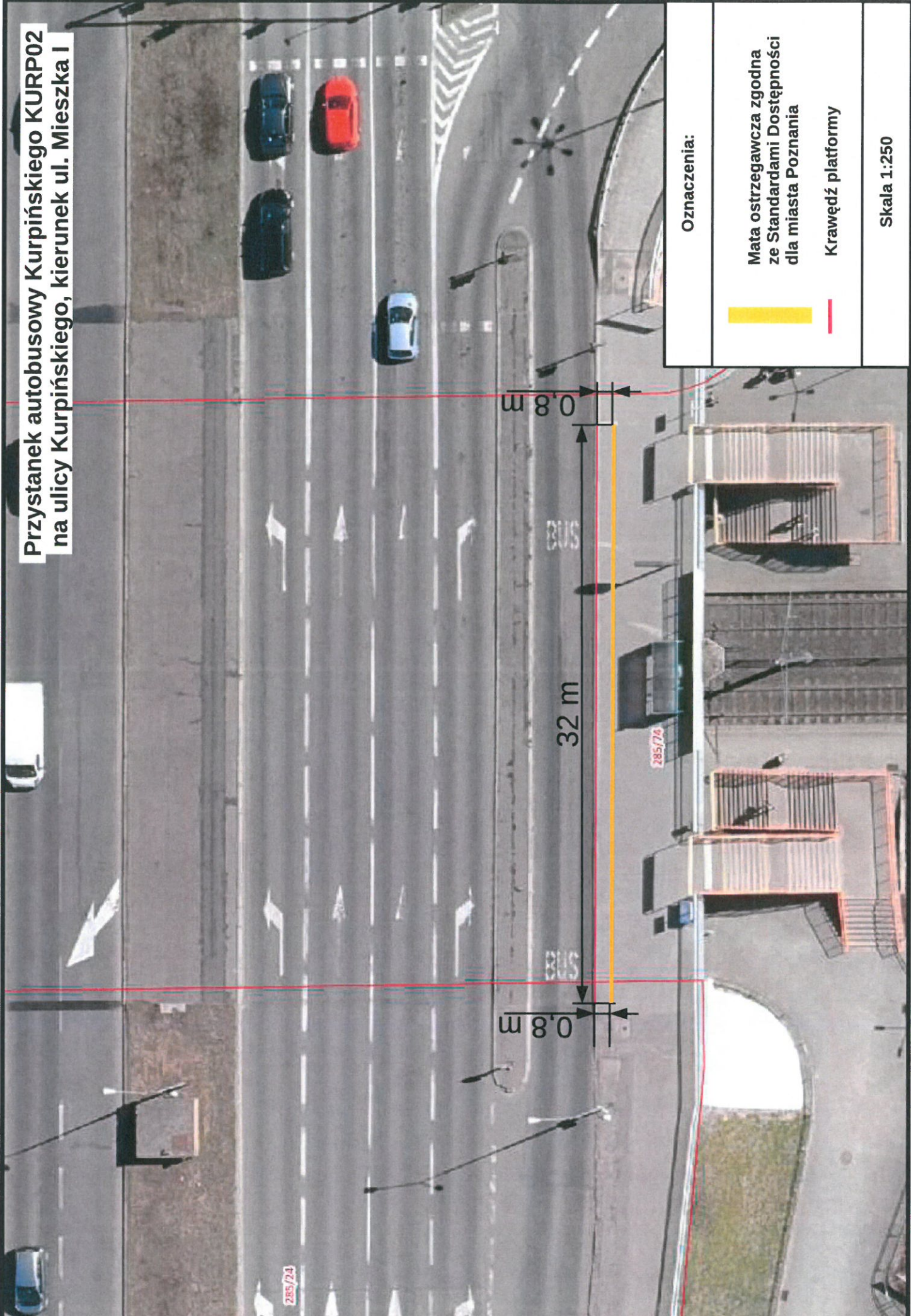
Mata ostrzegawcza zgodna ze Standardami Dostępności dla miasta Poznania

Krawędź platformy



Skala 1:250



**Przystanek autobusowy Kurpińskiego KURP02
na ulicy Kurpińskiego, kierunek ul. Mieszka I**



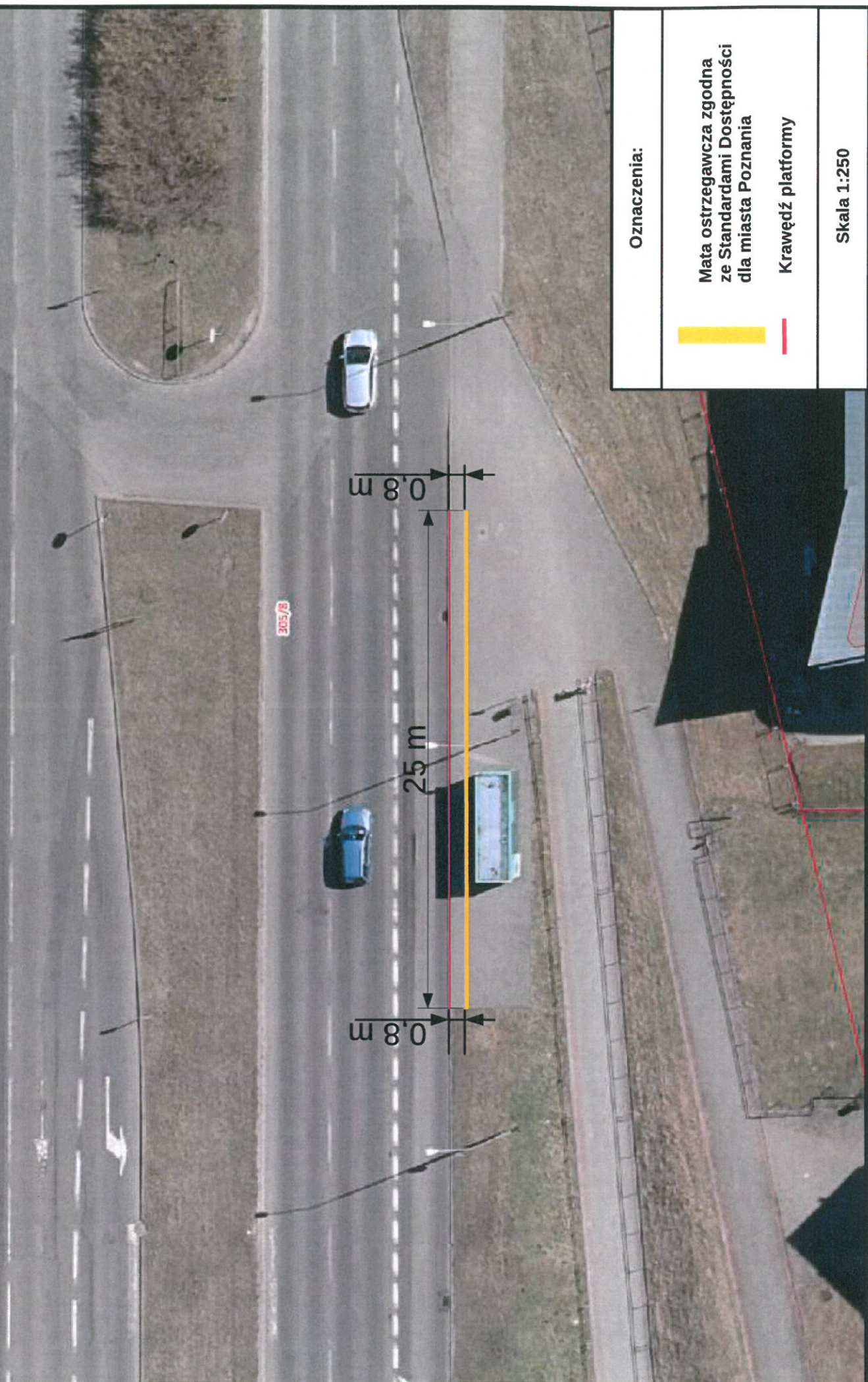
Oznaczenia:

-  Mata ostrzegawcza zgodna ze Standardami Dostępności dla miasta Poznania
-  Krawędź platformy

Skala 1:250



**Przystanek autobusowy Kurpińskiego KURP06
na ulicy Wiechowicza, kierunek ul. Umultowska**



Oznaczenia:



Mata ostrzegawcza zgodna ze Standardami Dostępności dla miasta Poznania

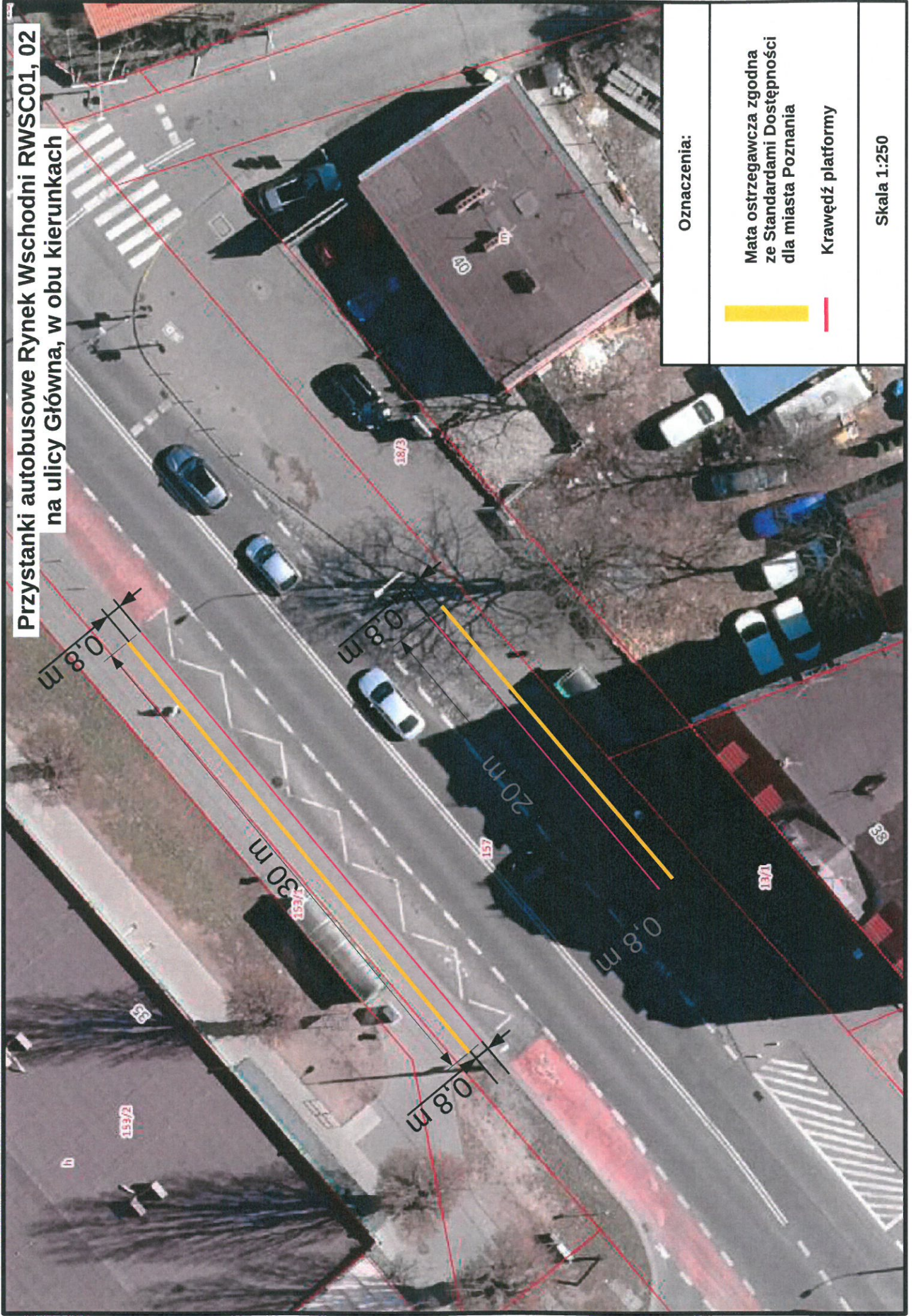


Krawędź platformy

Skala 1:250



**Przystanki autobusowe Rynek Wschodni RWSC01, 02
na ulicy Główna, w obu kierunkach**



Oznaczenia:



Mata ostrzegawcza zgodna
ze Standardami Dostępności
dla miasta Poznania

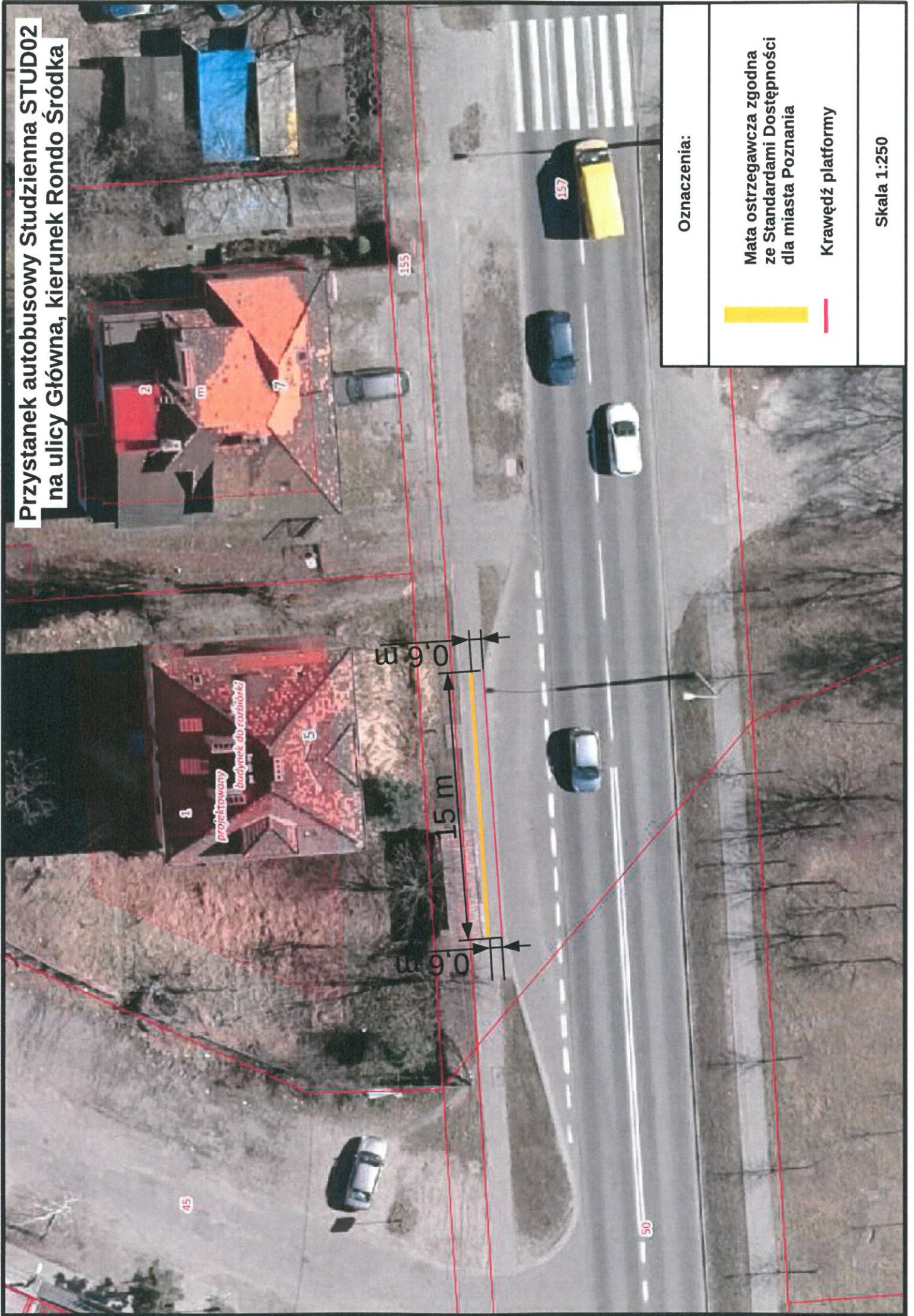
Krawędź platformy

Skala 1:250



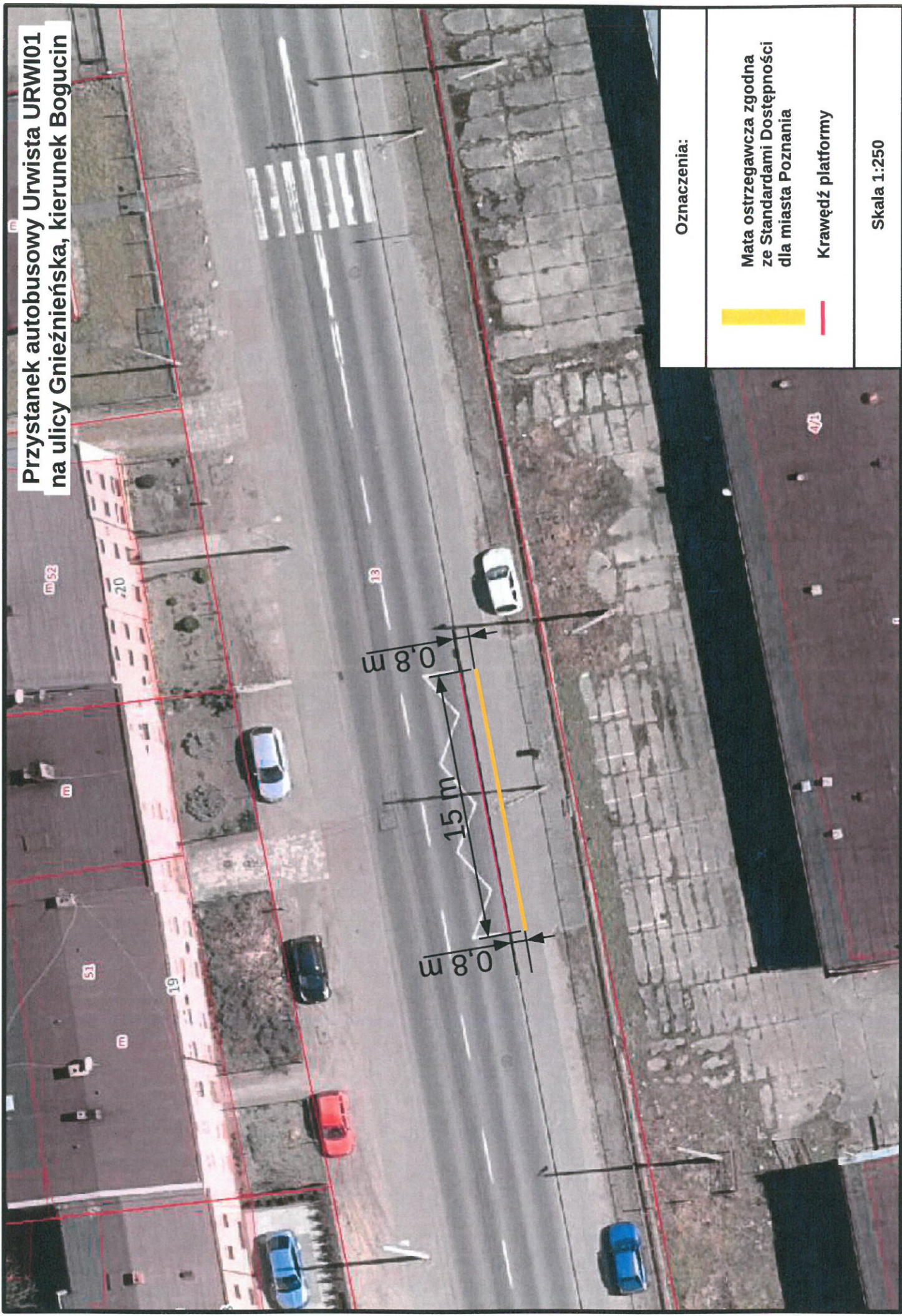


**Przystanek autobusowy Studzienna STUD02
na ulicy Główna, kierunek Rondo Śródka**





**Przystanek autobusowy Urwista URWI01
na ulicy Gnieźnińska, kierunek Bogucin**



Oznaczenia:

- Mata ostrzegawcza zgodna ze Standardami Dostępności dla miasta Poznania
- Krawędź platformy

Skala 1:250



**Przystanek autobusowy Urwista URWI02
na ulicy Gnieźnińska, kierunek Rondo Śródka**

**Słup oświetleniowy
(odstęp od słupa 0,5 m)**



Oznaczenia:



Mata ostrzegawcza zgodna
ze Standardami Dostępności
dla miasta Poznań

Krawędź platformy

Skala 1:250

