

Opis Przedmiotu Zamówienia

1. Tryb udzielenia zamówienia:

Postępowanie o udzielenie zamówienia publicznego prowadzone jest w trybie podstawowym bez negocjacji art. 275 ust. 1 pkt. 1.

2. Zamawiający:

Miasto Poznań
Zarząd Transportu Miejskiego w Poznaniu
ul. Matejki 59
60-770 Poznań

3. Nazwa przedmiotu zamówienia:

Przygotowanie dokumentacji projektowej dla platform przystankowych, terenu zieleni oraz pętli autobusowej.

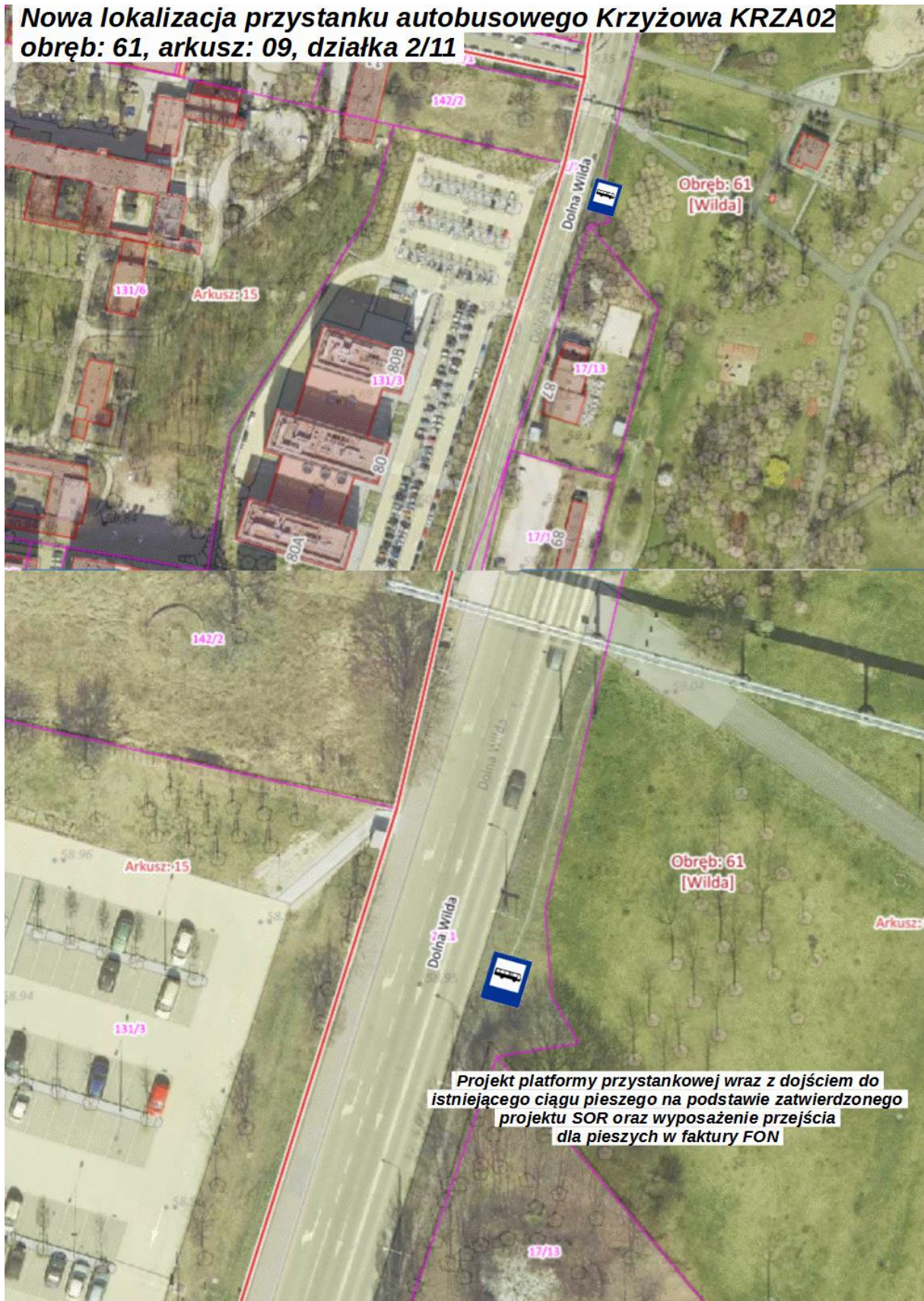
4. Przedmiot zamówienia:

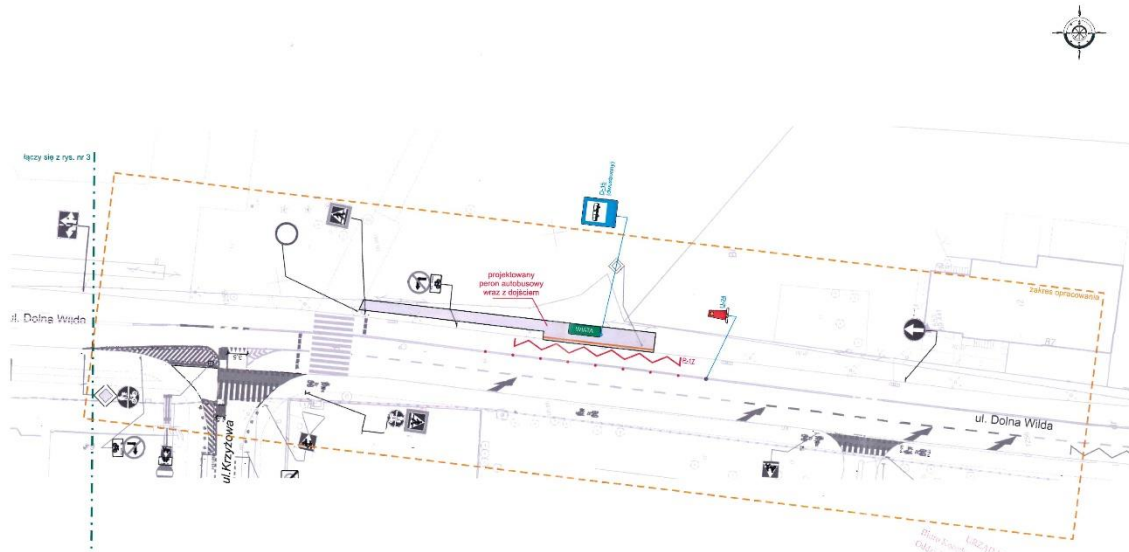
Część I: Przygotowanie dokumentacji projektowej platform przystankowych dla przystanków:

Lp.	Nazwa przystanków	Symbol	Ulica	Obręb	Arkusze	Działka	Rada Osiedla
1	Krzyżowa	KRZA02	Dolna Wilda	61	9	2/11	RO Wilda
2	Maków Polnych	MAPO01	Naramowicka	56	22	248/3	RO Umultowo
		MAPO02				248/3	RO Umultowo
3	nazw. rob. "Os. Sobieskiego"	NOWY	Smoleńska	58	18	145/16	RO Piątkowo Północ
					19	172/13, 172/39	
4	Robocza	ROBO01	Robocza	61	14	10/5, 10/6	RO Wilda
5	Schronisko Dla Zwierząt	SCDZ01	Kobylepole	08	12	13, 20/2	RO Antoninek Zieliniec - Kobylepole
		SCDZ02				13	
6	Wieprawska	WIEP01	Szczepankowo	08	33	72/1	RO Szczepankowo
		WIEP02			40	40/1	

Tabela nr 1. Wykaz przystanków do zaprojektowania.

**Nowa lokalizacja przystanku autobusowego Krzyżowa KRZA02
obręb: 61, arkusz: 09, działka 2/11**

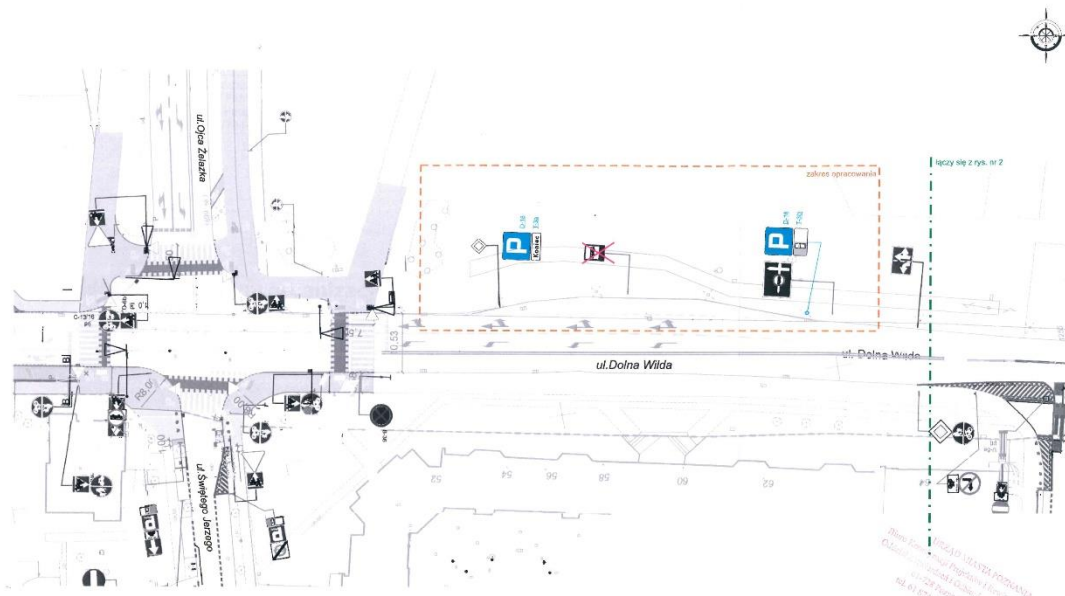




Legenda

- zakres opracowania
- istniejące oznakowanie pionowe
- istniejące oznakowanie poziome
- projektowane oznakowanie pionowe
- projektowane oznakowanie poziome

Projekt stałej zmiany organizacji ruchu na ulicy Dolna Włda w Poznaniu (zmiana lokalizacji przystanku „Krzyżowa”)		Data 08.2021
		Skala 1:500
Projektant	inż. Piotr Górniak	Nr rys. 2



Legenda

- zakres opracowania
- istniejące oznakowanie pionowe
- istniejące oznakowanie poziome
- projektowane oznakowanie pionowe
- projektowane oznakowanie poziome

Projekt stałej zmiany organizacji ruchu na ulicy Dolna Włda w Poznaniu (zmiana lokalizacji przystanku „Krzyżowa”)		Data 08.2021
		Skala 1:500
Projektant	inż. Piotr Górniak	Nr rys. 3

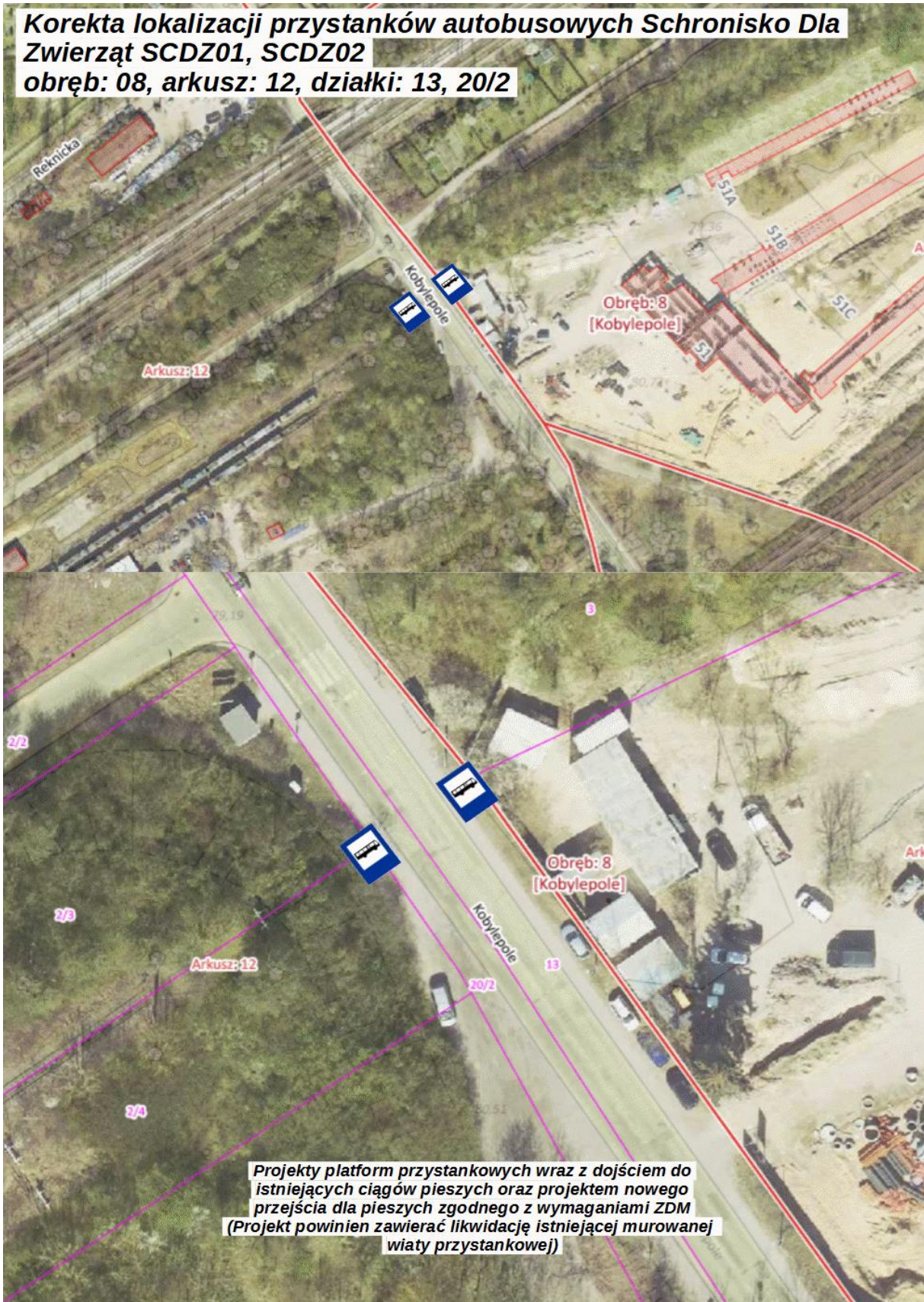




Przebudowa przystanku autobusowego Robocza ROBO01
obręb: 61, arkusz: 14, działka: 10/5, 10/6



**Korekta lokalizacji przystanków autobusowych Schronisko Dla Zwierząt SCDZ01, SCDZ02
obręb: 08, arkusz: 12, działki: 13, 20/2**



**Przebudowa przystanku Wieprawska WIEP01
obręb: 08, arkusz: 33, działka: 72/1**



**Nowa lokalizacja przystanku Wieprawska WIEP02
obręb: 08, arkusz: 40, działka: 40/1**



Dokumentacja projektowa dla powyższych lokalizacji musi być wykonana zgodnie ze sztuką, według przepisów prawa obowiązujących na terenie Polski oraz według wytycznych miasta Poznania:

- Standardy dostępności dla Miasta Poznania dla osób z niepełnosprawnościami,
- Podstawowe wytyczne do projektowanej infrastruktury publicznego transportu zbiorowego.
- Wytyczne ZDM dot. nawierzchni ciągów pieszych na terenie Osiedli.
- Katalog Mebli Miejskich Poznania.

Przedmiot zamówienia należy przedłożyć Zamawiającemu w formie tradycyjnej (papierowej) oraz elektronicznej (na płycie CD/DVD – 2 egz.) zawierającą m.in.:

- Inwentaryzacje zieleni i innych elementów, obiektów lub budynków (2 egz.) – w zależności od lokalizacji i potrzeb.
- Projekt budowlano – wykonawczy wszystkich niezbędnych branż (4 egz.)
- Projekt stałej organizacji ruchu (4 egz.)
- STWiRB dla wszystkich niezbędnych branż (2 egz.)
- Przedmiar robót dla wszystkich niezbędnych branż (2 egz.)
- Przedmiar robót – oferta, dla wszystkich niezbędnych branż (2 egz.)
- Kosztorys inwestorski dla wszystkich niezbędnych branż (2 egz.)
- Wyniki wszystkich niezbędnych ekspertyz, badań czy analiz (2 egz.) – w zależności od lokalizacji i potrzeb.
- Projekt rozbiórki – dla lokalizacji Schronisko Dla Zwierząt. (2 egz.)

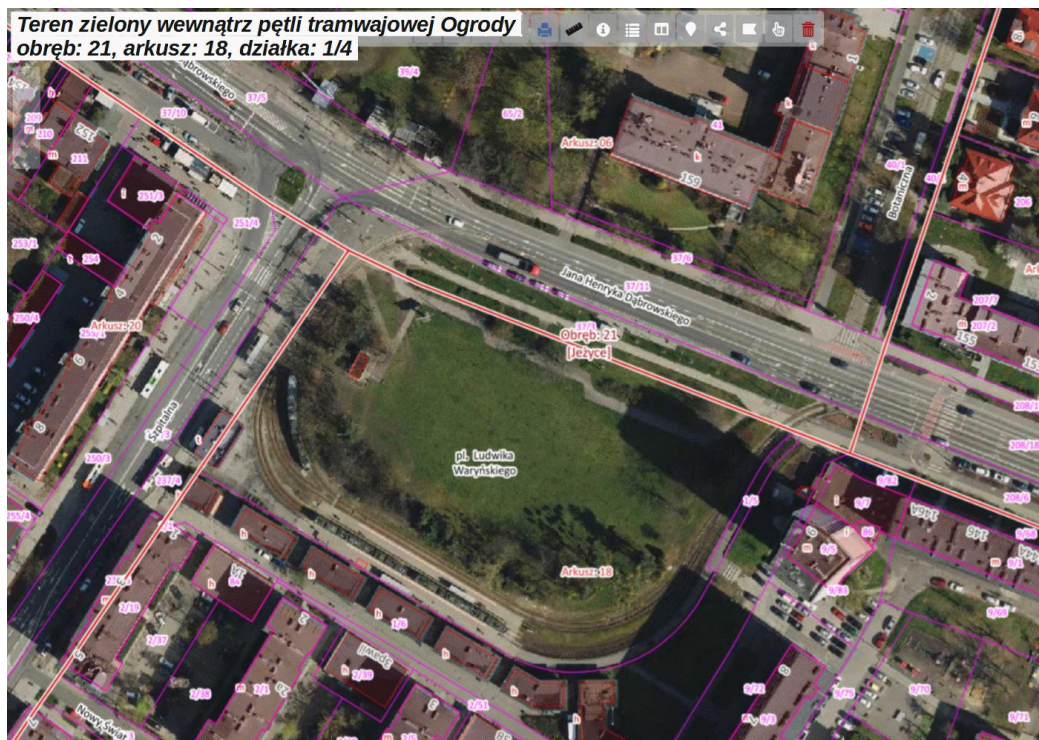
Część II: Przygotowanie dokumentacji projektowej dla zagospodarowania terenu zielonego wewnątrz pętli tramwajowej Ogrody w ogólnodostępny park wraz z drogą serwisową dla służb technicznych obsługujących pętlę tramwajową.

Powyższy teren należy dowieźć do dokumentacji projektowej pn. „Projekt platform przystankowych wraz z dojściem do istniejących ciągów pieszych, zlokalizowanych w pasie drogowym – Przystanek Ogrody – ul. Dąbrowskiego” będącej w posiadaniu ZTM (plan zagospodarowania terenu powyższego zadania stanowi załącznik nr ... do SWZ) termin realizacji przebudowy ciągu pieszo-rowerowego wraz z przestankiem autobusowym planowana jest do końca kwietnia bieżącego roku.

Lp.	Nazwa	Ulica	Obręb	Arkusz	Działka	Rada Osiedla
1	Teren zielony wewnątrz pętli tramwajowej Ogrody	Dąbrowskiego	21	18	1/4	RO Ogrody

Tabela nr 2. Wykaz terenu do zaprojektowania.

Ponadto informujemy, że powyższy teren znajduje się trwałym zarządzie przez Zarząd Transportu Miejskiego w Poznaniu.



Dokumentacja projektowa dla powyższej lokalizacji musi być wykonana zgodnie ze sztuką, według przepisów prawa obowiązujących na terenie Polski oraz według wytycznych miasta Poznania:

- Standardy dostępności dla Miasta Poznania dla osób z niepełnosprawnościami,
- Podstawowe wytyczne do projektowanej infrastruktury publicznego transportu zbiorowego.
- Wytyczne ZDM dot. nawierzchni ciągów pieszych na terenie Osiedla Ogrody,
- Katalog Mebli Miejskich Poznania.

Przedmiot zamówienia należy przedłożyć Zamawiającemu w formie tradycyjnej (papierowej) oraz elektronicznej (na płycie CD/DVD – 2 egz.) zawierającą m.in.:

- Inwentaryzacje zieleni i innych elementów, obiektów lub budynków (2 egz.)
- Projekt koncepcyjny z niezbędnymi opiniami i uzgodnieniami (2 egz.)
- Projekt budowlano – wykonawczy wszystkich niezbędnych branż (4 egz.)
- Szczegółowy projekt nasadzeni i pielęgnacji zieleni (2 egz.)
- Projekt stałej organizacji ruchu (4 egz.) – jeżeli jest konieczny pod kątem dojazdu technicznego czy obsługi pieszo-rowerowej.
- STWiRB dla wszystkich niezbędnych branż (2 egz.)
- Przedmiar robót dla wszystkich niezbędnych branż (2 egz.)
- Przedmiar robót – oferta, dla wszystkich niezbędnych branż (2 egz.)
- Kosztorys inwestorski dla wszystkich niezbędnych branż (2 egz.)
- Wyniki wszystkich niezbędnych ekspertyz, badań czy analiz (2 egz.)

Część III: Przygotowanie dokumentacji projektowej pętli autobusowej Dębiec PKM DEEC02 przy ul. Opolskiej w Poznaniu.

Lp.	Nazwa	Ulica	Obręb	Arkusz	Działka	Rada Osiedla
1	Dębiec PKM DEEC02	Opolska	60	15	114/3, 114/7, 141, 142/2, 143/1, 143/3, 143/4, 143/8, 143/9, 144/2	RO Świerczewo

Tabela nr 3. Wykaz obszaru do zaprojektowania.

Dokumentacja projektowa dla powyższej lokalizacji musi być wykonana zgodnie ze sztuką, według przepisów prawa obowiązujących na terenie Polski oraz według wytycznych miasta Poznania:

- Standardy dostępności dla Miasta Poznania dla osób z niepełnosprawnościami,
- Podstawowe wytyczne do projektowanej infrastruktury publicznego transportu zbiorowego.

Zamawiającemu należy przedłożyć w formie tradycyjnej (papierowej) oraz elektronicznej (na płycie CD/DVD – 2 egz.) pełną dokumentację projektową zawierającą m.in.:

- Inwentaryzacje zieleni i innych elementów, obiektów lub budynków (2 egz.)
- Projekt koncepcyjny z niezbędnymi opiniami i uzgodnieniami (2 egz.)
- Przejezdność dla autobusów 12,0 m, 15,0 m oraz 18,0 m (1 egz.)
- Projekt budowlano – wykonawczy wszystkich niezbędnych branż (4 egz.)
- Projekt stałej organizacji ruchu (4 egz.)
- STWiRB dla wszystkich niezbędnych branż (2 egz.)
- Przedmiar robót dla wszystkich niezbędnych branż (2 egz.)
- Przedmiar robót – oferta, dla wszystkich niezbędnych branż (2 egz.)
- Kosztorys inwestorski dla wszystkich niezbędnych branż (2 egz.)
- Wyniki wszystkich niezbędnych ekspertyz, badań czy analiz (2 egz.)
- Uzyskane pozwolenie na budowę lub zgłoszenie do WUiA UM.

Ponadto, na projektowanej pętli należy przewidzieć budynek socjalny dla kierowców zgodny z wymaganiami ZTM (rzut parteru, przekrój A-A, B-B, elewacje oraz opis PB-PW PNR typ S stanowią załącznik nr 10 do SWZ).

**Rozbudowa pętli autobusowej Dębiec przy ul. Opolskiej
obręb: 60, arkusz: 15, działki: 114/3, 114/7, 141, 142/2, 143/1 143/3,
143/4, 143/8, 143/9, 144/2**



Projekt rozbudowy pętli autobusowej Dębiec wraz z uwzględnieniem punktu socjalnego dla kierowców wg standardów ZTM, pętla powinna zawierać min. 2 perony odjazdowe i 1 peron przyjazdowy. Platformy przystankowe powinny być wyposażone w infrastrukturę przystankowe zgodnie z wytycznym ZTM (tj. wiaty, TIPy, kosze na śmieci i faktury FON)

5. Odbiór przedmiotu zamówienia:

Kompletne opracowania projektowe należy dostarczyć do siedziby Zarządu Transportu Miejskiego w Poznaniu, ul. Matejki 59, 60-770 Poznań, które zostaną odebrane protokołem zdawczo-odbiorczym.

Zamawiający zastrzega sobie prawo do zmiany wytycznych lub założeń projektowych będących wynikiem konsultacji z Radami Osiedli, a także uzgodnieniami prowadzonymi z jednostkami miejskimi.