

ZAPROSZENIE DO SKŁADANIA OFERT NA NAJEM LOKALU

Zarząd Transportu Miejskiego w Poznaniu oferuje możliwość zawarcia umowy najmu lokali o powierzchni łącznej 61,45 m², zlokalizowanych na pierwszym piętrze w budynku Dworca Rataje przy ulicy Krzywoustego 19 (pomieszczenia od nr 1.06 do nr 1.11 - wg załącznika). Pomieszczenie oznaczone nr 1.06 i 1.07 nie nadaje się do stałego przebywania ludzi, może być wykorzystywane wyłącznie do celów magazynowych.

Warunki:

1. Okres obowiązywania umowy najmu: dwa lata, z możliwością 3 miesięcznego wypowiedzenia, z opcją rocznej waloryzacji o wskaźnik cen towarów i usług konsumpcyjnych (GUS)
2. Oferowany miesięczny czynsz netto za najem nieruchomości nie może być niższy niż 3 049 zł, pod rygorem odrzucenia oferty.
3. W przypadku wyboru oferty przez ZTM, do kwot zaproponowanych zgodnie z pkt. 2, doliczony zostanie podatek od towarów i usług VAT wg obowiązującej stawki.
4. Najemca zobowiązuje się prowadzić na terenie oddanej w najem nieruchomości działalność handlową i usługową z wyłączeniem działalności szczególnie uciążliwej, w tym działalności związanej ze znacznym obciążeniem dla infrastruktury elektrycznej i wodno-kanalizacyjnej oraz działalności, której przedmiotem jest sprzedaż napojów alkoholowych, wyrobów tytoniowych oraz innych wyrobów nikotynowych, a także wyrobów kannabinoidowych.
5. Wszelkie koszty związane z bieżącym utrzymaniem i konserwacją przedmiotu najmu ponosi Najemca.
6. Opłaty za prąd i wodę będą naliczane ryczałtowo na podstawie uzupełnionego szacunkowego miesięcznego zużycia prądu i wody (tabele w załączeniu).
7. Dopuszcza się zmianę wysokości ryczałtu za prąd i wodę w oparciu o faktyczne zużycie mediów na podstawie otrzymywanych faktur w porównaniu do analogicznego okresu w roku poprzednim.
8. Obiekt objęty jest gwarancją Wykonawcy remontu budynku dworca, w związku z tym zabrania się przytwierdzania na stałe urządzeń, półek, regałów i itp. do ścian, sufitów i posadzek.
9. Na Najemcy spoczywają wszystkie obowiązki z zakresu utrzymania porządku, ochrony środowiska i gospodarki odpadami.
10. Najemca zobowiązuje się do zawarcia umowy ubezpieczenia od odpowiedzialności cywilnej za szkody powstałe w najmowanym lokalu.
11. Najemca nie może umieszczać reklam na elewacji (zamieszczenie plafonu informacyjnego, musi zostać uzgodnione z plastykiem miejskim).
12. Najemca złoży oświadczenie notarialne o poddaniu się dobrowolnej egzekucji zgodnie z paragrafem 777 KC.

Oferta powinna zawierać:

1. Oświadczenie majątkowe o niezaleganiu z opłatami na rzecz Miasta Poznań oraz nie posiadaniu zaległości w zakresie innych zobowiązań cywilnoprawnych. (ZUS, US, itp.).
2. Dokument (kopię) potwierdzający prowadzenie działalności gospodarczej: np. wydruk rejestru CEIDG Rzeczypospolitej Polskiej, kopia KRS, NIP.
3. Oferowany miesięczny czynsz netto za najem wskazanej nieruchomości lokalowej.
4. Dane kontaktowe: adres do doręczeń, adres poczty elektronicznej, nr telefonu.

5. Uzupelnione tabele dotyczace szacunkowego miesiecznego zuzycia pradu i wody.

Kryteria oceny:

Oferta bedzie podlegac ocenie 3 osobowej komisji, wg kryterium ceny oraz profilu proponowanej dzialalnosci ze szczegolnym uwzglednieniem pkt. 4 Warunkow.

Informacje dodatkowe:

1. Dokumenty nalezy skladac:



- pisemnie w zamknietej kopercie z napisem „**OFERTA – NAJEM LOKALI PIĘTRO DW RATAJE**” na adres: Zarząd Transportu Miejskiego, ul. Matejki 59, 60-770 Poznań, w terminie do **31.03.2025 roku do godziny 15.00**.
- Wybór najkorzystniejszej oferty zostanie dokonany komisyjnie w dniu **2.04.2025 roku**.
- Każdy z oferentów zostanie poinformowany pisemnie o tym czy jego oferta okazała się najkorzystniejsza.
- ZTM zastrzega sobie prawo do unieważnienia postępowania bez podania przyczyny.

2. Oferent, którego oferta została wybrana powinien w terminie 7 dni od daty powzięcia informacji o dokonanej wyborze, podpisac stosowna umowe. W przypadku niepodpisania w wyzej określonym terminie umowy, pod uwage brana bedzie kolejna oferta wyłoniona wg. powyższych kryteriów.

3. Lokale można obejrzeć po uprzednim ustaleniu terminu z osobami wymienionymi w punkcie 4.

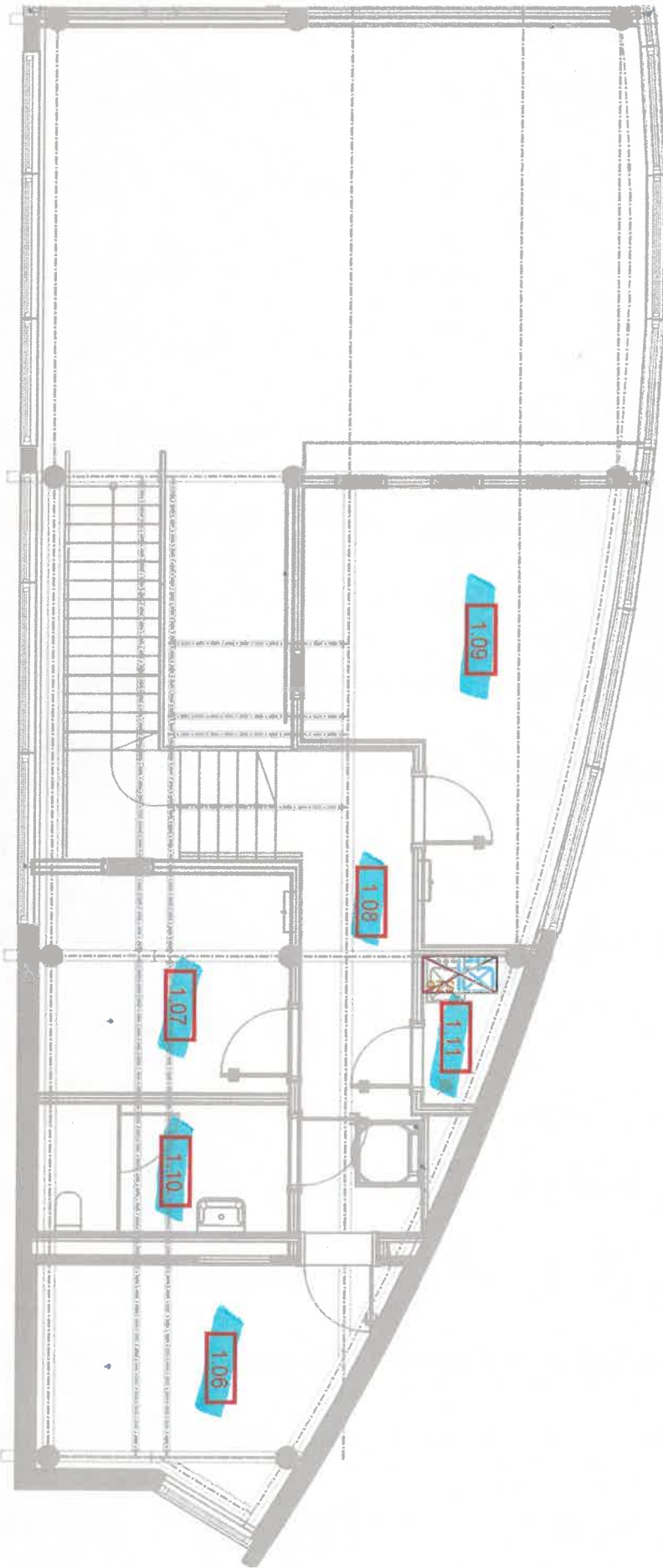
4. Osoby upowaznione do kontaktu:

- a) Lena Glegoła, tel. 61 627 05 57, e-mail: l.glegola@ztm.poznan.pl
- b) Łukasz Juszcak, tel. 61 834 61 23, e-mail: l.juszcak@ztm.poznan.pl


Specjalista
Lukasz Juszcak
Kierownik
Działu Eksploatacji i Utrzymania
Infrastruktury

Lukasz Bandosz


ZASTĘPCA DYREKTORA
działu Infrastruktury Transportowej
Jan Gosiewski
(2)

ZARZĄD TRANSPORTU MIEJSKIEGO
W POZNANIU
DYREKTOR
Jan Gosiewski
(2)



SZACUNKOWE MIESIĘCZNE ZUŻYCIĘ PRĄDU				
LP.	NAZWA URZĄDZENIA	MOC URZĄDZENIA (kW)	CZAS UŻYCIA SPRZĘTU (h)	ILOŚĆ ZUŻYTEJ ENERGII (kWh)
1				
2				
3				
4				
5				
6				
7				
8				
9				
10				
SUMA				

Wycieszenie wg wzoru: kW * h = kWh

ŁĄCZNY CZAS UŻYCIA SPRZĘTU NA MIESIĄC

SZACUNKOWE MIESIĘCZNE ZUŻYCIE WODY

LP.	NAZWA URZĄDZENIA / RODZAJ ZAPOTRZEBOWANIA	ZUŻYCIE WODY w m3
1		
2		
3		
4		
5		
6		
7		
8		
9		
10		
SUMA		