

## **ZAPROSZENIE DO SKŁADANIA OFERT NA NAJEM CZĘŚCI LOKALU**

Zarząd Transportu Miejskiego w Poznaniu oferuje możliwość zawarcia umowy najmu lokalu o powierzchni 19,66 m<sup>2</sup> zlokalizowanego na parterze budynku Dworca Rataje przy ulicy Krzywoustego 19, (pomieszczenie nr 0.08 wg załącznika).

### **Warunki:**

1. Okres obowiązywania umowy najmu: dwa lata, z możliwością 3 miesięcznego wypowiedzenia, z opcją rocznej waloryzacji o wskaźnik cen towarów i usług konsumpcyjnych (GUS)
2. Oferowany miesięczny czynsz netto za najem nieruchomości nie może być niższy niż 1 220 zł, pod rygorem odrzucenia oferty.
3. W przypadku wyboru oferty przez ZTM, do kwot zaproponowanych zgodnie z pkt. 2, doliczony zostanie podatek od towarów i usług VAT wg obowiązującej stawki.
4. Najemca zobowiązuje się prowadzić na terenie oddanej w najem nieruchomości działalność handlową i usługową z wyłączeniem działalności szczególnie uciążliwej, w tym działalności związanej ze znacznym obciążeniem dla infrastruktury elektrycznej i wodno-kanalizacyjnej oraz działalności, której przedmiotem jest sprzedaż napojów alkoholowych, wyrobów tytoniowych oraz innych wyrobów nikotynowych, a także wyrobów kannabinoidowych.
5. Wszelkie koszty związane bieżącym z utrzymaniem i konserwacją przedmiotu najmu ponosi Najemca.
6. Opłaty za prąd i wodę będą naliczane ryczałtowo na podstawie uzupełnionego szacunkowego miesięcznego zużycia prądu i wody (tabele w załączeniu).
7. Dopuszcza się zmianę wysokości ryczałtu za prąd i wodę w oparciu o faktyczne zużycie mediów na podstawie otrzymywanych faktur w porównaniu do analogicznego okresu w roku poprzednim.
8. Obiekt objęty jest gwarancją Wykonawcy remontu budynku dworca, w związku z tym zabrania się przytwierdzania na stałe urządzeń, półek, regałów i itp. do ścian, sufitów i posadzek.
9. Na Najemcy spoczywają wszystkie obowiązki z zakresu utrzymania porządku, ochrony środowiska i gospodarki odpadami.
10. Najemca zobowiązuje się do zawarcia umowy ubezpieczenia od odpowiedzialności cywilnej za szkody powstałe w najmowanym lokalu.
11. Najemca nie może umieszczać reklam na elewacji (zamieszczenie plafonu informacyjnego, musi zostać uzgodnione z plastykiem miejskim).
12. Najemca może korzystać z toalet publicznych zlokalizowanych na parterze budynku dworca autobusowego.
13. Najemca złoży oświadczenie notarialne o poddaniu się dobrowolnej egzekucji zgodnie z paragrafem 777 KC.

### **Oferta powinna zawierać:**

1. Oświadczenie majątkowe o niezaleganiu z opłatami na rzecz Miasta Poznań oraz nie posiadaniu zaległości w zakresie innych zobowiązań cywilnoprawnych. (ZUS, US, itp.).
2. Dokument (kopię) potwierdzający prowadzenie działalności gospodarczej: np. wydruk rejestru CEIDG Rzeczypospolitej Polskiej, kopia KRS, NIP.
3. Oferowany miesięczny czynsz netto za najem wskazanej nieruchomości lokalowej.
4. Dane kontaktowe: adres do doręczeń, adres poczty elektronicznej, nr telefonu.

5. Uzupełnione tabele dotyczące szacunkowego miesięcznego zużycia wody.

### Kryteria oceny:

Oferta będzie podlegać ocenie 3 osobowej komisji, wg kryterium ceny oraz profilu proponowanej działalności ze szczególnym uwzględnieniem pkt. 4 Warunków.

### Informacje dodatkowe:

1. Dokumenty należy składać:

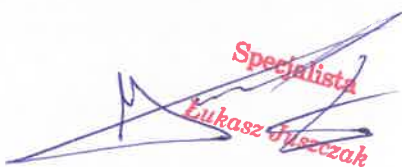
- pisemnie w zamkniętej kopercie z napisem „**OFERTA – NAJEM LOKALU 0.08 DW RATAJE**” na adres: Zarząd Transportu Miejskiego, ul. Matejki 59, 60-770 Poznań, w terminie do **31.03.2025 roku do godziny 15.00**.
- Wybór najkorzystniejszej oferty zostanie dokonany komisyjnie w dniu **2.04.2025 roku**.
- Każdy z oferentów zostanie poinformowany pisemnie o tym czy jego oferta okazała się najkorzystniejsza.
- ZTM zastrzega sobie prawo do unieważnienia postępowania bez podania przyczyny.

2. Oferent, którego oferta została wybrana powinien w terminie 7 dni od daty powzięcia informacji o dokonanej wyborze, podpisać stosowną umowę. W przypadku niepodpisania w wyżej określonym terminie umowy, pod uwagę brana będzie kolejna oferta wyłoniona wg. powyższych kryteriów.

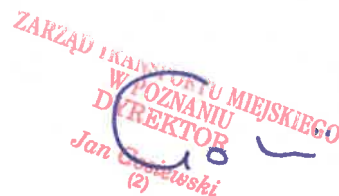
3. Lokal można obejrzeć po uprzednim ustaleniu terminu z osobami wymienionymi w punkcie 4.

4. Osoby upoważnione do kontaktu:

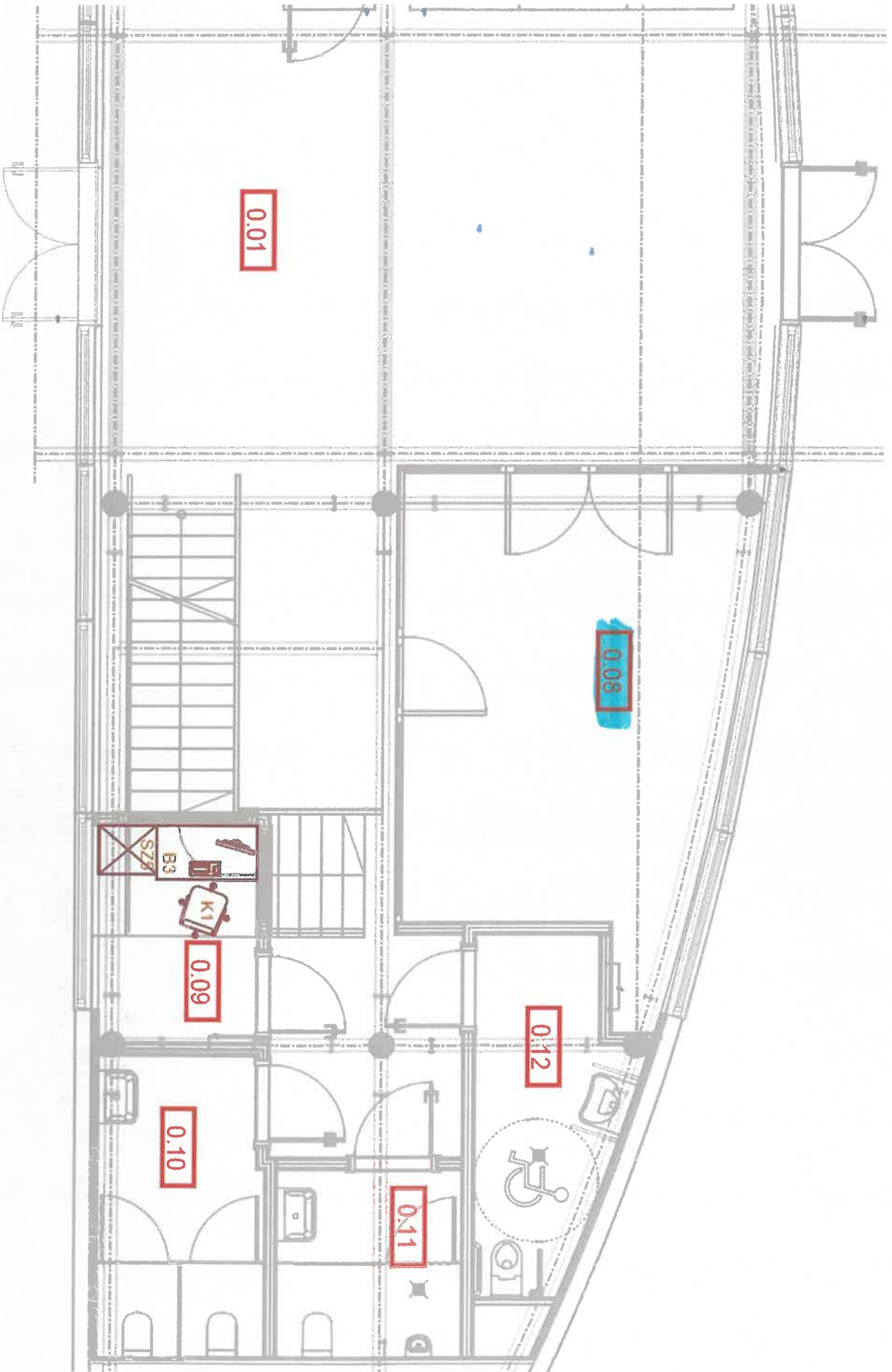
- a) Lena Glegoła, tel. 61 627 05 57, e-mail: [l.glegola@ztm.poznan.pl](mailto:l.glegola@ztm.poznan.pl)
- b) Łukasz Juszcak, tel. 61 834 61 23, e-mail: [l.juszcak@ztm.poznan.pl](mailto:l.juszcak@ztm.poznan.pl)

  
Specjalista  
Łukasz Juszcak

  
Z-CA DZIEKTORA  
ds. Infrastruktury Transportowej  
Rafał Przeziński  
(2)

  
ZARZĄD TRANSPORTU MIEJSKIEGO  
W POZNANIU  
DIREKTOR  
Jan Górniewski  
(2)

Kierownik  
Działu Eksploatacji i Utrzymania  
Infrastruktury  
  
Łukasz Bandosz



0.01

0.08

S78  
B3

K1

0.09

0.10

0.11

0.12



SZACUNKOWE MIESIĘCZNE ZUŻYCIE PRĄDU			
LP.	NAZWA URZĄDZENIA	MOC URZĄDZENIA (kW)	ILUŚĆ ZUŻYTEJ ENERGII (kWh)
1			
2			
3			
4			
5			
6			
7			
8			
9			
10			
<b>SUMA</b>			

Wyliczenie wg wzoru: kW \* h = kWh

ŁĄCZNY CZAS UŻYCIA SPRZĘTU NA MIESIĄC

**SZACUNKOWE MIESIĘCZNE ZUŻYCIE WODY**

LP.	NAZWA URZĄDZENIA / RODZAJ ZAPOTRZEBOWANIA	ZUŻYCIE WODY w m3
1		
2		
3		
4		
5		
6		
7		
8		
9		
10		
<b>SUMA</b>		